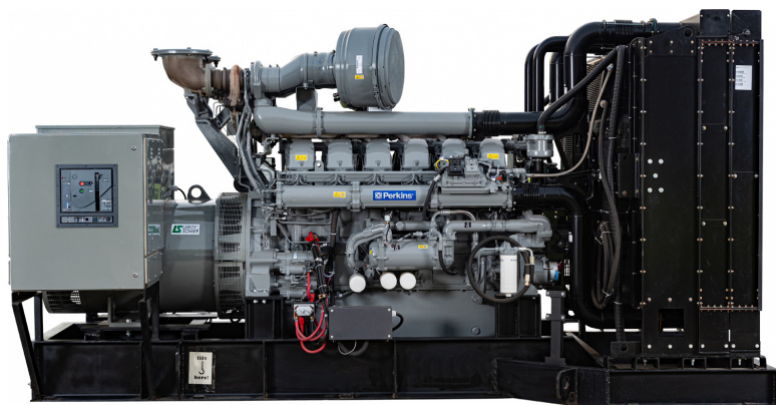


Коммерческое предложение от 06.04.2025

Наименование товара: Высоковольтная станция MGE P1000CS (4012-46TWG2A) 10500 В

Ссылка на товар: https://prom-katalog.ru/catalog/vysokovoltnye-generatory-stantsii/vysokovoltnaya_stantsiya_mge_p1000cs_4012_46twg2a_10500_v



Характеристики

Мощность номинальная	1000 кВт (1250 кВА)
Мощность максимальная	1100 кВт (1375 кВА)
Коэффициент мощности	0.8 cos φ
Напряжение	10500 В
Исполнение	открытое
Пуск	электростартер
Степень автоматизации	1 - ручной пуск
Модель	MGE P1000CS (4012-46TWG2A) 10500 В
Производитель двигателя	Perkins
Модель двигателя	4012-46TWG2A
Расположение цилиндров	V-образное
Количество цилиндров	12
Тип регулятора оборотов	электронный

Рабочий объем двигателя	46 л
Система охлаждения	жидкостная
Объем системы охлаждения	194.4 л
Объем системы смазки	177 л
Частота вращения двигателя	1500 об/мин
Топливо	дизель
Объем топливного бака	1300 л
Расход топлива при 100% нагрузке	235 л/ч
Расход топлива при 75% нагрузке	196 л/ч
Датчик уровня топлива	да
Производитель генератора	Leroy Somer
Модель генератора	LSA 50.2 M6
Частота	50 Гц
Тип генератора	Синхронный
Производитель панели управления	Smart Gen
Модель панели управления	SK-6120
Масса	5915 кг
Длина	6500 мм
Ширина	2500 мм
Высота	3250 мм
Страна происхождения	Китай
Гарантия	2 года или 2000 моточасов
Бренд	MGE

Информация носит справочный характер и не является публичной офертой, определяемой ст. 437 ГК РФ. Убедительная просьба уточнять цены и наличие по телефону у вашего менеджера.